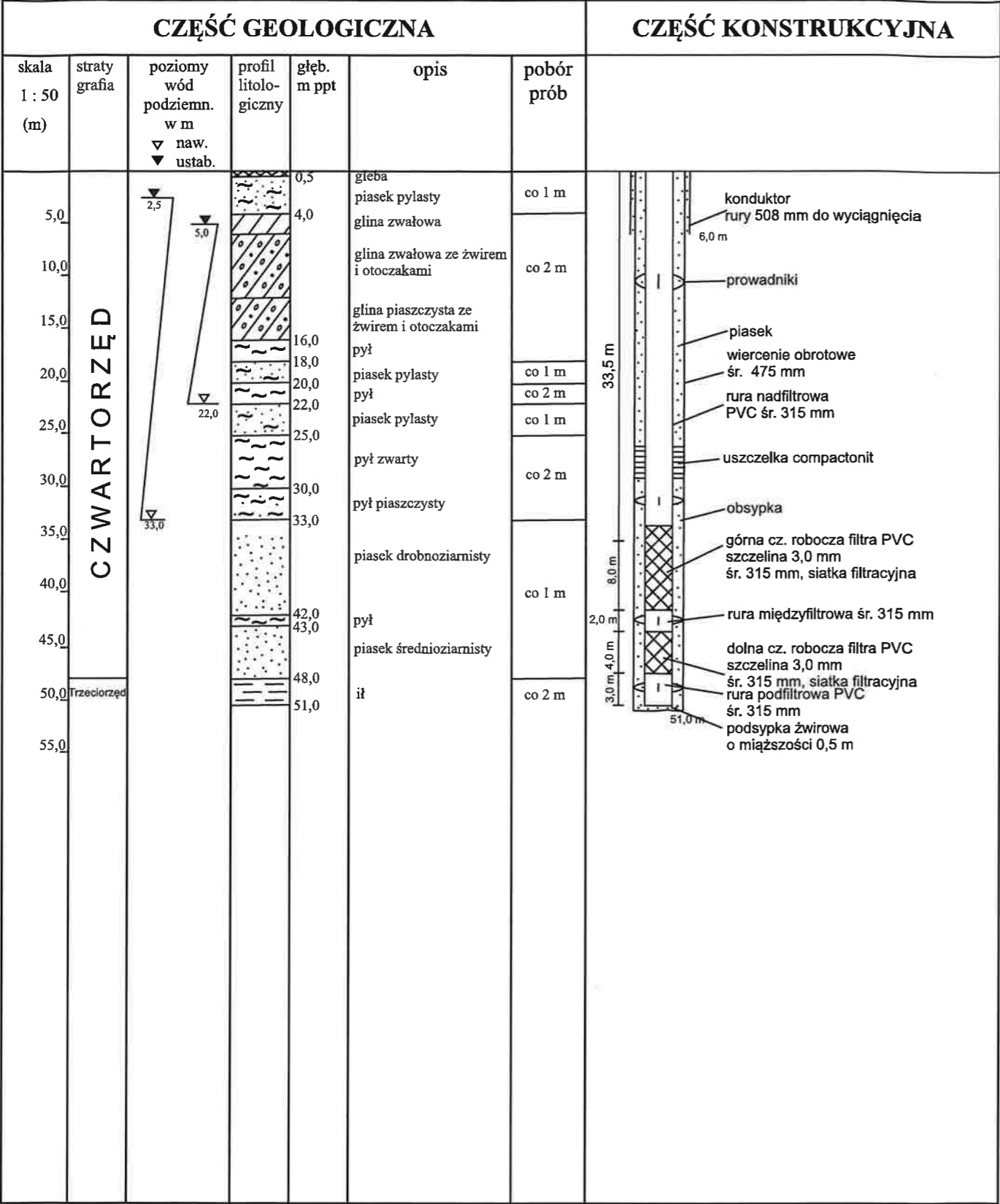


Objaśnienia:		załącznik nr 2
⊕ st. 2a	projektowana studnia nr 2a	
⊙ st. 1	studnia nr 1	
⊙ st. 2	studnia nr 2	
⊙ st. 3	studnia nr 3	
PROJEKT ROBÓT GEOLOGICZNYCH		
na wykonanie studni nr 2a		
na potrzeby komunalnego ujęcia wód podziemnych		
z utworów czwartorzędowych		
w m. Krzesk-Królowa Niwa, gmina Zbuczyn,		
powiat siedlecki, woj. mazowieckie		
Mapa sytuacyjno-wysokościowa	Skala 1 : 1000	
opracował: mgr Dariusz Kisieleński	upr. geolog. nr V-1164	

SCHEMAT ZARUROWANIA I ZAFILTROWANIA
STUDNI nr 2a
Krzesk - Królowa Niwa dz. nr 1285/2



4. Niniejsza licencja upoważnia licencjobiorcę, wymienionego w pkt 2 lub podmioty ustanowione przez licencjobiorcę do wykorzystywania wyszczególnionych w pkt 3 materiałów państwowego zasobu geodezyjnego i kartograficznego dla potrzeb własnych niezwiązanych z działalnością gospodarczą, bez prawa publikacji w sieci Internet
5. Nie narusza licencji udostępnianie materiałów państwowego zasobu geodezyjnego i kartograficznego przez licencjobiorcę innym podmiotom dla realizacji celu i w granicach uprawnień określonych w ust. 4.

podpis organu lub upoważnionej osoby

POUCZENIE

Zgodnie z art. 48a ust. 1 ustawy z dnia 17 maja 1989 r. - Prawo geodezyjne i kartograficzne (Dz. U. z 2020 r. poz. 276, z późn. zm.) kto wykorzystuje materiały zasobu bez wymaganej licencji lub niezgodnie z warunkami licencji lub udostępnia je wbrew postanowieniom licencji osobom trzecim, podlega karze pieniężnej w wysokości dziesięciokrotności opłaty za udostępnienie tych materiałów.

Licencja wystawiona zgodnie z art. 40c ust 4 ustawy z dnia 17 maja 1989 r. - Prawo geodezyjne i kartograficzne zawiera:

- 1) niepowtarzalny identyfikator umożliwiający weryfikację autentyczności licencji:
c2a8700a-aa7d-4f01-96a8-9d66db002983
- 2) adres strony internetowej umożliwiającej przeprowadzenie weryfikacji, o której mowa w pkt 1:
https://powiatsiedlecki.geoportal2.pl/map/osrodek/weryfikacja.php
- 3) data, godzina, minuta i sekunda w której nastąpiło wygenerowanie licencji w trybie art. 40c ust. 4 ustawy: a dnia 17 maja 1989 r. - Prawo geodezyjne i kartograficzne:
2025-06-11 14:53:19
- 4) zgodnie z art. 40c ust. 4 ustawy samodzielnie wydrukowana licencja nie wymaga podpisu organu lub upoważnionego pracownika oraz pieczęci urzędowej
- 5)pouczenie o sposobie weryfikacji: o którym mowa w pkt 1.
w formularzu na stronie internetowej, o której mowa w pkt 2 wpisać identyfikator o którym mowa w pkt 1 i nacisnąć przycisk Weryfikuj

Licencja nr G.6642.2763.2025_1426_CL1

- 1. Nazwa organu wydającego licencję: STAROSTA SIEDLECKI
- 2. Licencjobiorca: Gmina Zbuczyn

Jana Pawła II 1
08-106 ZBUCZYN

- 3. Informacje o materiałach zasobu, których dotyczy licencja:

Lp	Nazwa materiału	Identyfikator zasobu	Data wykonania kopii	Określenie obszaru/obiektu, do którego odnosi się licencja
1	Mapa zasadnicza w postaci rastrowej		2025-06-11	Krzesk-Królowa Niwa dz.1285/2, 1284/2 5770027.34 7610915.66 5770029.65 7610904.23 5770032.05 7610890.44 5770034.12 7610887.20 5770037.12 7610886.30 5770400.45 7610896.25 5770404.33 7610898.35 5770566.54 7610902.79 5770570.21 7610904.56 5770571.39 7610907.45 5770572.19 7610919.12 5770571.93 7610921.07 5770570.06 7610923.56 5770567.06 7610924.46 5770518.78 7610923.14 5770519.26 7610929.84 5770519.00 7610931.81 5770517.13 7610934.30 5770514.13 7610935.20 5770445.61 7610933.34 5770445.59 7610933.34 5770191.93 7610925.43 5770036.10 7610922.71 5770034.89 7610922.54 5770030.94 7610921.48 5770027.71 7610918.76 5770027.34 7610915.66

PRZEKRÓJ HYDROGEOLOGICZNY II-II

Zał. nr 4
arkusz Krzesk nr 566

WNW

ESE

RÓWNINA ŁUKOWSKA

Wólka Kamienna

Zawady

Koszarki

Krzesk

Żabce

3

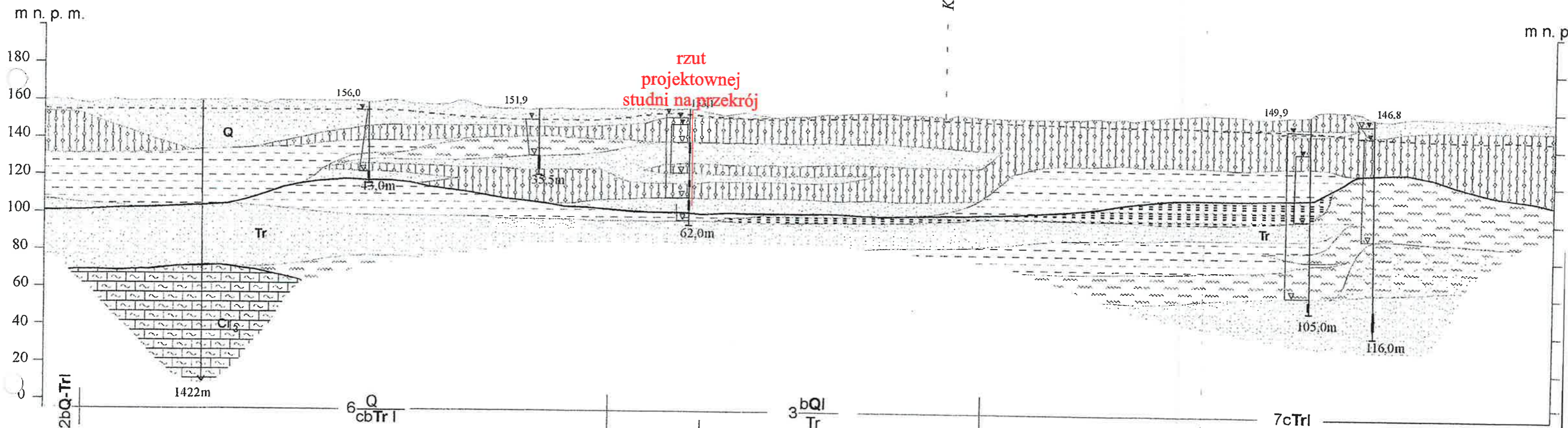
4

5

7

13

14



Przepływ w ośrodku porowym

piaski

Przepływ ograniczony, brak przepływu

piaski mułkowane
kreda piszcząca
gliny
iły
węgiel brunatny
mułki
mułki piaszczyste

62,0m
ujęta część warstwy wodonośnej
głębokość otworu

146,3
zwierciadło wody podziemnej

ustalone
rzędna zwierciadła wody w m n. p. m.
nawiercone

--- zwierciadło głównego poziomu wodonośnego

— granica stratygraficzna

Q czwartorzęd

Tr trzeciorzęd

Cr₃ kreda górna

2cQ-Tr I symbol jednostki hydrogeologicznej

Przekrój I-I

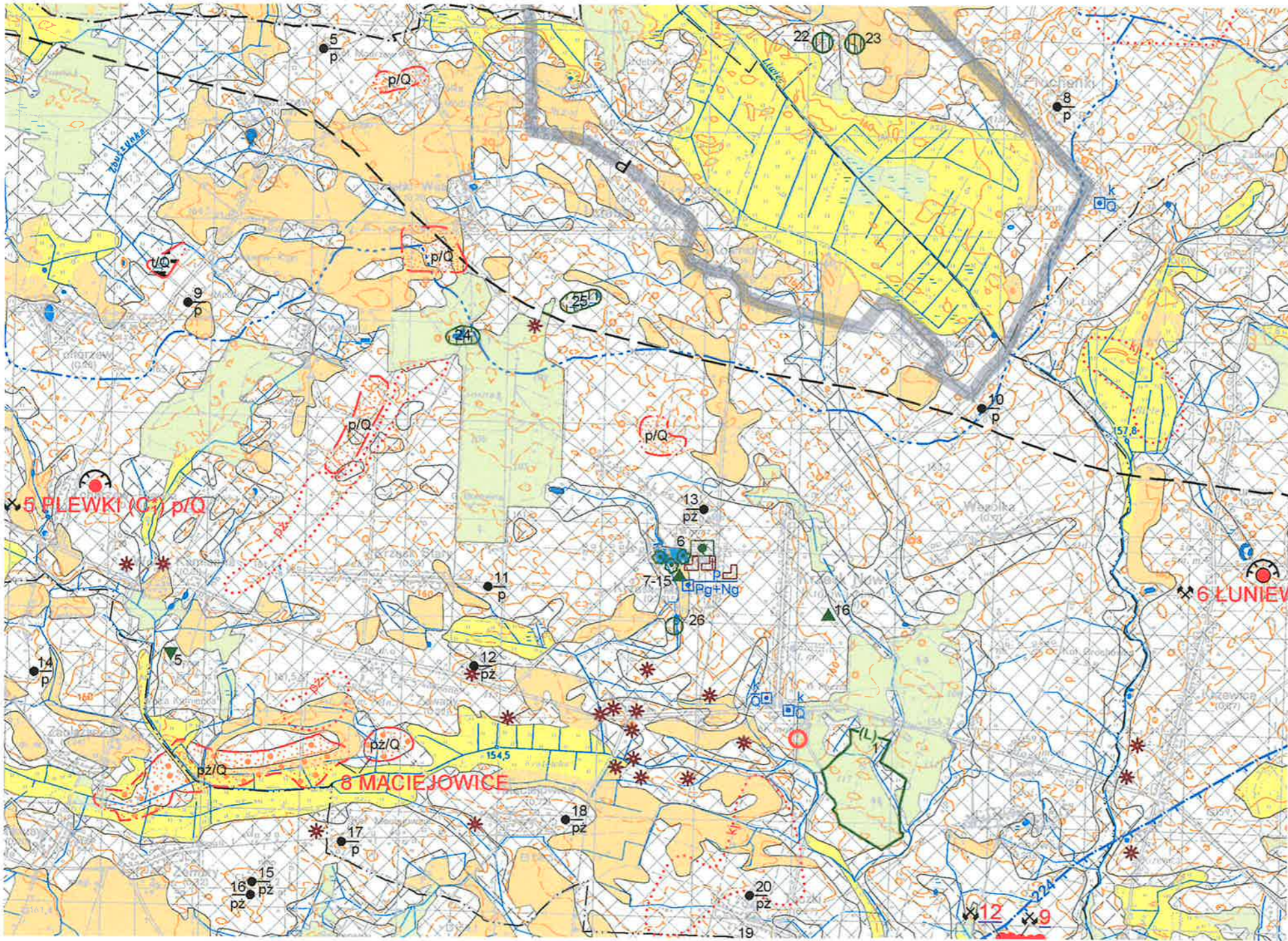
miejsce przecięcia przekrojów

0 500 1000 m

MAPA GEOŚRODOWISKOWA POLSKI

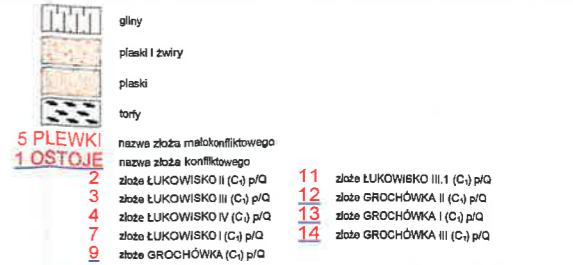
skala 1 : 50 000

Ark. Krzesk

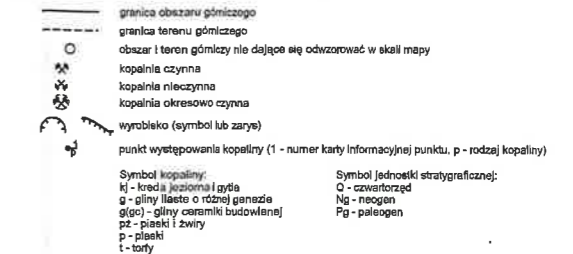


OBJAŚNIENIA

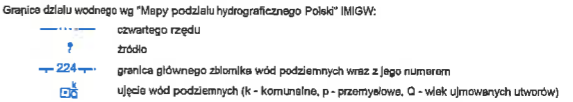
ZŁOŻA KOPALIN ORAZ PERSPEKTYWY I PROGNOZY ICH WYSTĘPOWANIA



GÓRNICTWO I PRZETWÓRSTWO KOPALIN



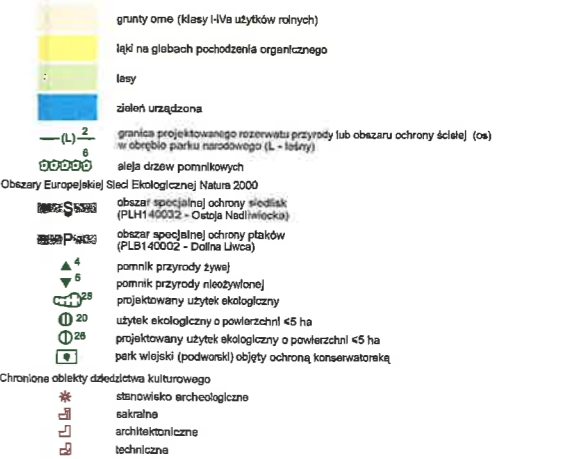
WODY POWIERZCHNIOWE I PODZIEMNE



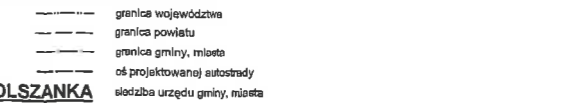
WARUNKI PODŁOŻA BUDOWLANEGO



OCHRONA PRZYRODY, KRAJOBRAZU I ZABYTKÓW KULTURY



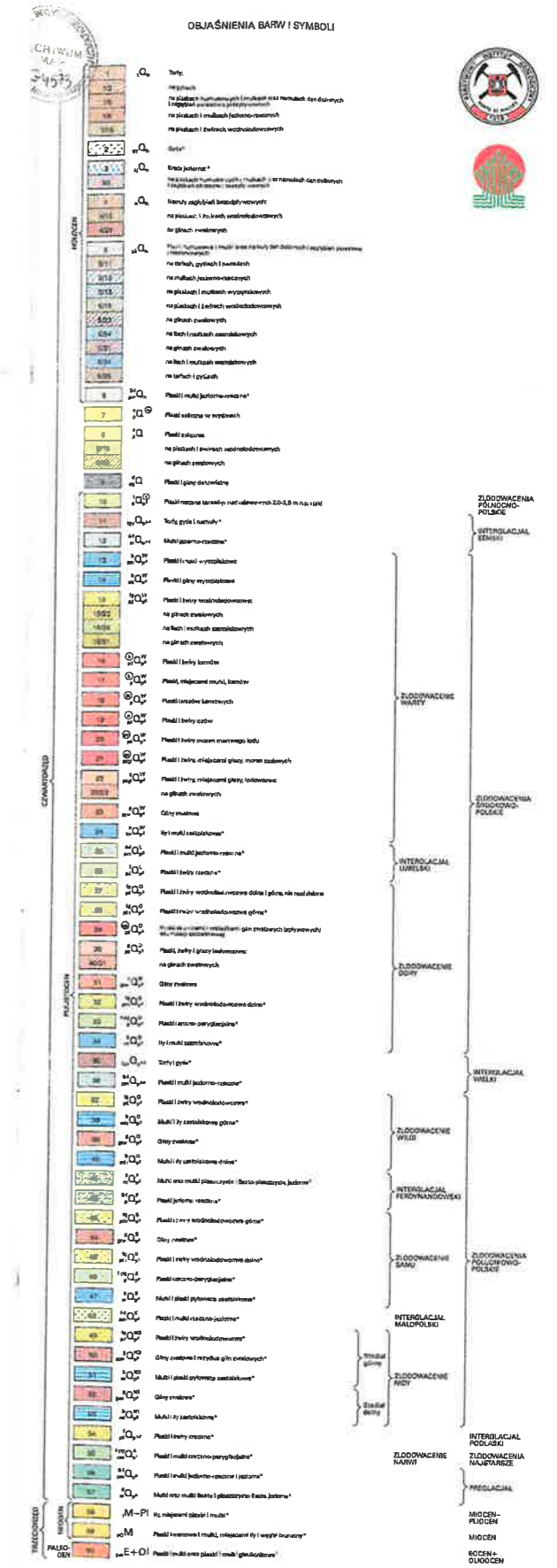
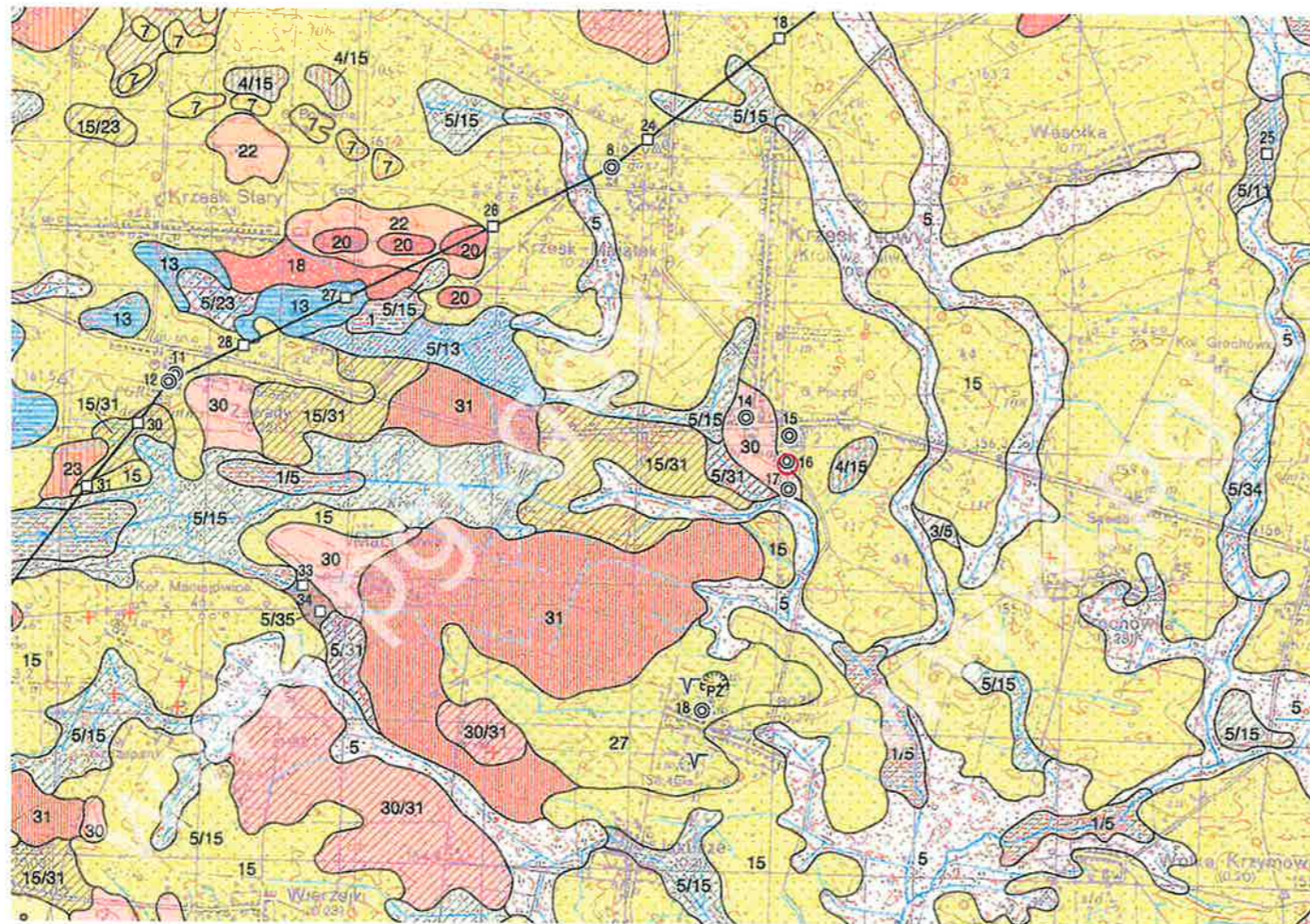
INFORMACJE DODATKOWE



OLSZANKA

○ lokalizacja projektowanych robót

skala 1 : 50 000
fragment arkusza Krzesk



○ teren projektowanych robót